

HOTEL
NEW TOKAMACHI



十日町市は市の中央を日本一の大河である信濃川が流れ、雄大な河岸段丘が形成されています。日本有数の豪雪地帯である十日町は、清津峡、美人林、周辺の温泉と自然が豊かです。魚沼コシヒカリやへぎそばの食文化に恵まれ、沢山の魅力に溢れています。古くから着物の街として、近年では大地の芸術祭の開催地として、芸術・文化を育んでいます。

充実した施設を備える客室と真心を込めたおもてなし。当ホテルにてゆったりとした時間をお過ごし下さい。



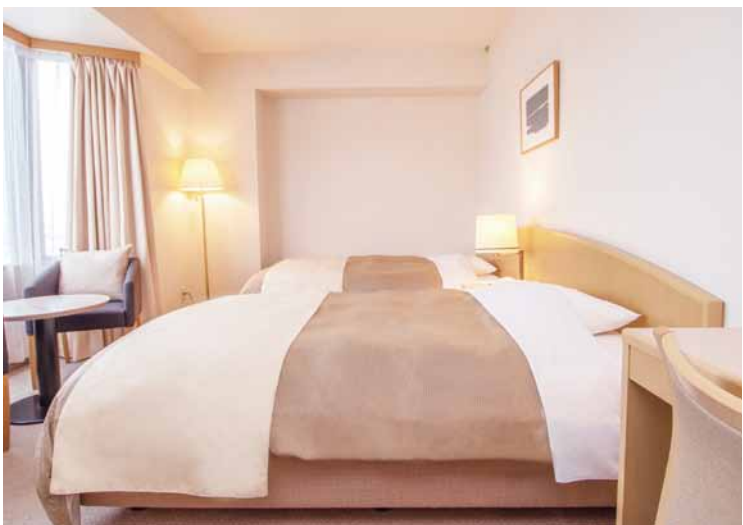


ホテル概要

- 室数 65室
(SINGLE 59、TWIN 6)
- 営業時間 IN 15:00~OUT 10:00
- 設備 インターネット接続
全室セミダブルベッド
冷暖房 UB
シャワートイレ
TV(地デジ.BS.CS)
駐車場







SIGHTSEEING GUIDANCE



中里 清津峡溪谷

清津川を挟んだ岩壁の大峡谷。
日本三大溪谷の一つ。



松之山 美人林

丘陵にブナの木が一面に生い茂る
ブナ林。



きものまつり

5月3日開催、町中が着物姿に。



十日町雪まつり

2月開催。雪上カーニバルや雪像、
イベントが真冬の十日町を彩ります。



キナーレ・クロステン

里山現代美術館、日帰り温泉施設、
土産品販売コーナー。



十日町へぎそば 魚沼コシヒカリ

雪が生んだ恵みの水は米や蕎麦など
の十日町の美味しさを育んでいます。



十日町博物館

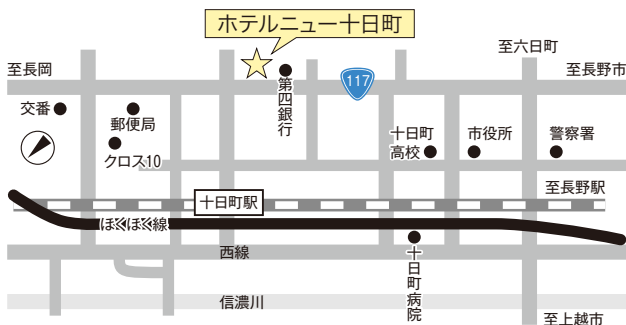
国宝「火焰型土器」、越後縮関連、
積雪期用具を展示。



星と森の詩美術館

星襄一の木版画、藤巻秀正の彫刻、
天田昭次の刀剣の所蔵品を展示。

ACCESS



電車ご利用

東京駅	上越新幹線	越後湯沢駅	上越線	十日町駅	ほくほく線	十日町駅	徒歩 5、6分	ホテルニュー十日町
	1時間10~30分		23分		14分			
新潟駅	上越新幹線	長岡駅	上越線	越後川口駅	飯山線	十日町駅	徒歩 5、6分	ホテルニュー十日町
	20分		23分		26分			

お車ご利用

東京	関越自動車道	塩沢石打IC	ホテルニュー十日町	
	練馬ICより2時間30分	六日町IC		40分
	2時間40分	越後川口IC		30分
	2時間50分		30分	
新潟	北陸道・関越自動車道	越後川口IC	ホテルニュー十日町	
	新潟西ICより1時間			国道117号

系列ホテル

OJIYA PARK HOTEL

947-0025 新潟県小千谷市稲荷町 2-6
 2-6 Inarimachi Ojiya Niigata Japan
 TEL 0258-82-0089 FAX 0258-82-5035
<http://www.nishiwaki-hotel.com/>

HOTEL NEW TOKAMACHI

948-0082 新潟県十日町市本町 3-369-1

3-369-1 Honcho Tokamachi Niigata Japan

TEL 025-752-7400 FAX 025-752-7401

<http://www.new-tokamachi.co.jp/>